

Mobile office M49



M49 Mobile office - Серия представляет набор перегородок, благодаря различным конфигурациям которых и большому ассортименту приставных элементов, можно сделать свой офис удобным в сочетании со стильным дизайном.

Состав:

- Основание (фанера , двп , картон)
- Наполнитель (пенополиуретан со значениями ST2536)
- Обивочный материал

Упаковка

Экраны упаковываются в 2-х слойную воздушно-пузырчатую пленку. Поверх оборачиваются полиэтиленовой пленкой 150 мкм белого цвета

Монтаж:

Соединение перегородок между собой производится с помощью стыковых крепежей типа мама – папа.

Для чего необходимо совместить панели между собой таким образом, чтобы при опускании панели крепежи типа папа заходили в крепежи типа мама, после чего произвести полную стыковку панелей до тех пор, пока перегородки не сравняются по высоте.



Стыковой соединитель «ZIMAK», тип мама



Стыковой соединитель «ZIMAK», тип папа

! Возможно изготовление индивидуальных конфигураций для заказчика состоящих из стандартного перечня элементов серии M49

Наполнение зон

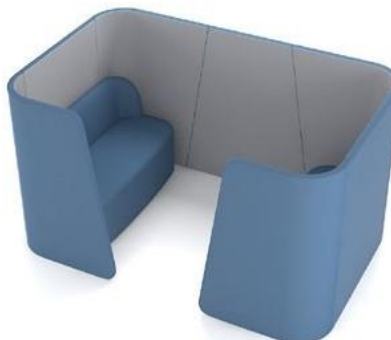
Наименование	Габаритный размер	Изображение
M49-2P	1400x600x440	
M49-2D	1400x600x800	

Варианты компоновок 1300



КОМП. №1

Габаритный размер
2080x1500x1300
M49-R-AN (L)
M49-2L-B
M49-R-BV(R)
M49-T-N
M49-R-BV(L)
M49-2L-B
M49-R-AN (R)
M49-2D x2



КОМП. №2

Габаритный размер
2380x1500x1300
M49-2R-AN(L)
M49-2L-B
M49-2R-BV(R)
M49-T-N
M49-2R-BV(L)
M49-2L-B
M49-2R-AN(R)
M49-2D x2



КОМП. №3

Габаритный размер
2080x1500x1300
M49-R-AN (L)
M49-2L-B
M49-R-BV(R)
M49-T-N
M49-R-BV(L)
M49-2L-B
M49-R-AN (R)
M49-2D x2
M49-T5



КОМП. №4

Габаритный размер
2380x1500x1300
M49-2R-AN(L)
M49-2L-B
M49-2R-BV(R)
M49-T-N
M49-2R-BV(L)
M49-2L-B
M49-2R-AN(R)
M49-2D x2
M49-T6



КОМП. №5

Габаритный размер
2080x1450x1300
M49-2L-A
M49-R-BV(R)
M49-T-N
M49-R-BV(L)
M49-2L-A
M49-2Dx2
M49-T5



КОМП. №6

Габаритный размер
2380x1450x1300
M49-2L-A
M49-2R-BV(R)
M49-T-N
M49-2R-BV(L)
M49-2L-A
M49-2Dx2
M49-T6



КОМП. №7

Габаритный размер
1500x700x1300
Модульный ряд:
M49-R-AN (L)
M49-2L-B
M49-R-AN (R)
M49-2D



КОМП. №8

Габаритный размер
1500x850x1300
Модульный ряд:
M49-2R-AN(L)
M49-2L-B
M49-2R-AN(R)
M49-T2



КОМП. №9
Габаритный размер
1446x700x1300
Модульный ряд:
M49-2L-A
M49-R-AN (R)
M49-2D



КОМП. №10
Габаритный размер
1100x850x1300
Модульный ряд:
M49-2R-AN(L)
M49-L-B
M49-2R-AN(R)
M49-T1



КОМП. №11
Габаритный размер
1446x700x1300
Модульный ряд:
M49-R-AN (L)
M49-2L-A
M49-2D



КОМП. №12
Габаритный размер
1530x1490x1300
Модульный ряд:
M49-2R-AN(L)
M49-2L-B
M49-2R-BN(R)
M49-2R-BV(L)
M49-2L-A
M49-T

Варианты компоновок 1500



КОМП. №13
Габаритный размер
2080x1500x1500
M49-R2-AN (L)
M49-2L2-B
M49-R2-BV(R)
M49-T2-N M49-
R2-BV(L) M49-
2L2-B M49-R2-
AN (R) M49-2D
x2



КОМП. №14
Габаритный размер
2380x1500x1500
M49-2R2-AN(L)
M49-2L2-B
M49-2R2-BV(R)
M49-T2-N
M49-2R2-BV(L)
M49-2L2-B
M49-2R2-AN(R)
M49-2D x2



КОМП. №15
Габаритный размер
2080x1500x1500
M49-R2-AN (L)
M49-2L2-B
M49-R2-BV(R)
M49-T2-N M49-
R2-BV(L) M49-
2L2-B M49-R2-
AN (R) M49-2D
x2 M49-T5



КОМП. №16
Габаритный размер
2380x1500x1500
M49-2R2-AN(L)
M49-2L2-B
M49-2R2-BV(R)
M49-T2-N
M49-2R2-BV(L)
M49-2L2-B
M49-2R2-AN(R)
M49-2D x2
M49-T-6



КОМП. №17

Габаритный размер
2080x1450x1500
M49-2L2-A
M49-R2-BV(R)
M49-T2-N
M49-R2-BV(L)
M49-2L2-A
M49-2Dx2
M49-T5



КОМП. №18

Габаритный размер
2380x1450x1500
M49-2L2-A
M49-2R2-BV(R)
M49-T2-N
M49-2R2-BV(L)
M49-2L2-A
M49-2Dx2
M49-T6



КОМП. №19

Габаритный размер
1500x700x1500
Модульный ряд:
M49-R2-AN (L)
M49-2L2-B
M49-R2-AN (R)
M49-2D



КОМП. №20

Габаритный размер
1100x850x1500
Модульный ряд:
M49-2R2-AN(L)
M49-L2-B
M49-2R2-AN(R)
M49-T1



КОМП. №21

Габаритный размер
1446x700x1500
Модульный ряд:
M49-2L2-A
M49-R2-AN (R)
M49-2D



КОМП. №22

Габаритный размер
1500x850x1500
Модульный ряд:
M49-2R2-AN(L)
M49-2L2-B
M49-2R2-AN(R)
M49-T2



КОМП. №23

Габаритный размер
1446x700x1500
Модульный ряд:
M49-R2-AN (L)
M49-2L2-A
M49-2D



КОМП. №24

Габаритный размер
1530x1490x1500
Модульный ряд:
M49-2R2-AN(L)
M49-2L2-B
M49-2R2-BN(R)
M49-2R2-BV(L)
M49-2L2-A
M49-T

Варианты компоновок 1700



КОМП. №25
Габаритный размер
2080x1500x1700
M49-R3-AN (L)
M49-2L3-B
M49-R3-BV(R)
M49-T3-N M49-
R3-BV(L) M49-
2L3-B M49-R3-
AN (R) M49-2D
x2



КОМП. №26
Габаритный размер
2380x1500x1700
M49-2R3-AN(L)
M49-2L3-B
M49-2R3-BV(R)
M49-T3-N
M49-2R3-BV(L)
M49-2L3-B
M49-2R3-AN(R)
M49-2D x2



КОМП. №27
Габаритный размер
2080x1500x1700
M49-R3-AN (L)
M49-2L3-B
M49-R3-BV(R)
M49-T3-N M49-
R3-BV(L) M49-
2L3-B M49-R3-
AN (R) M49-2D
x2 M49-T5



КОМП. №28
Габаритный размер
2380x1500x1700
M49-2R3-AN(L)
M49-2L3-B
M49-2R3-BV(R)
M49-T3-N
M49-2R3-BV(L)
M49-2L3-B
M49-2R3-AN(R)
M49-2D x2
M49-T-6



КОМП. №29
Габаритный размер
2080x1450x1700
M49-2L3-A
M49-R3-BV(R)
M49-T3-N
M49-R3-BV(L)
M49-2L3-A
M49-2Dx2
M49-T5



КОМП. №30
Габаритный размер
2380x1450x1700
M49-2L3-A
M49-2R3-BV(R)
M49-T3-N
M49-2R3-BV(L)
M49-2L3-A
M49-2Dx2
M49-T6



КОМП. №31
Габаритный размер
1500x700x1700
Модульный ряд:
M49-R3-AN (L)
M49-2L3-B
M49-R3-AN (R)
M49-2D



КОМП. №32
Габаритный размер
1100x850x1700
Модульный ряд:
M49-2R3-AN(L)
M49-L3-B
M49-2R3-AN(R)
M49-T1



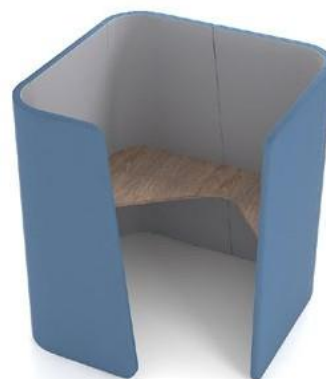
КОМП. №33
Габаритный размер
1446x700x1700
Модульный ряд:
M49-2L3-A
M49-R3-AN (R)
M49-2D



КОМП. №34
Габаритный размер
1500x850x1700
Модульный ряд:
M49-2R3-AN(L)
M49-2L3-B
M49-2R3-AN(R)
M49-T2



КОМП. №35
Габаритный размер
1446x700x1700
Модульный ряд:
M49-R3-AN (L)
M49-2L3-A
M49-2D



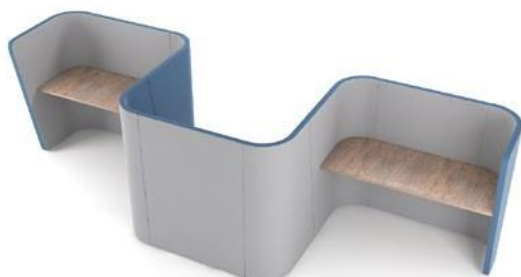
КОМП. №36
Габаритный размер
1530x1490x1700
Модульный ряд:
M49-2R3-AN(L)
M49-2L3-B
M49-2R3-BN(R)
M49-2R-BV(L)
M49-2L3-A
M49-T



КОМП. №37
Габаритный размер
2540x1350x1300
M49-2R-AN(L)
M49-2L-B
M49-2R-BN(R)
M49-R-BV(R)
M49-L-B
M49-2R-AN(L)
M49-T2
M49-T3
Штанга



КОМП. №38
Габаритный размер
3000x1500x1300
Модульный ряд:
M49-2R-AN(L)
M49-2L-B x3
M49-2R-BN(R)
M49-2R-BV(L)
M49-2R-BN(L)
M49-2R-BV(R)
M49-2R-AV (L)
M49-T2x2



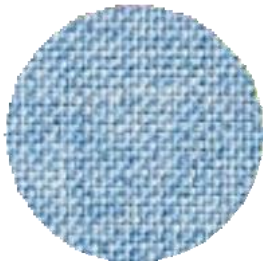
КОМП. №39
Габаритный размер
4380x1380x1300
Модульный ряд:
M49-2R-AV (L)
M49-2L-B x3
M49-2R-BV(R)
M49-R-BN(R)
M49-R-BN(L)
M49-2R-BV(L)
M49-R-AV (R)
M49-T2x2



M49-WA
Габаритный размер
1100x700x1700
Модульный ряд:
M49-R3-AV(L)
M49-L3-B
M49-R3-AN(R)
M49-49-T3
Штанга

Рекомендуемые обивочные материалы:

Kiton



Состав: полиэстер - 100%

Плотность: 283г/м.кв.

Уход: сухая чистка, химчистка, беречь от прямых солнечных лучей, не использовать абразивные средства .

Тест Мартиндейла (устойчивость к истиранию): 51 000 циклов.

Искусственная шерсть Uno

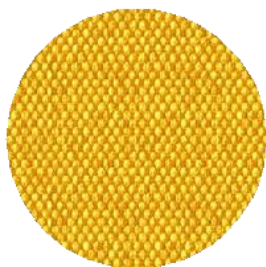


Состав: 100% Полиэстер

Уход: сухая чистка, химчистка.

Тест Мартиндейла (устойчивость к истиранию): 80 000 циклов

Leroy



Состав основы:полиэстер (полиэфир) - 100%

Плотность: 422 г/м.кв.

Уход: сухая чистка, беречь от прямых солнечных лучей, не использовать отбеливатель, не использовать абразивные средства,

Тест Мартиндейла (устойчивость к истиранию): 45 000 циклов
